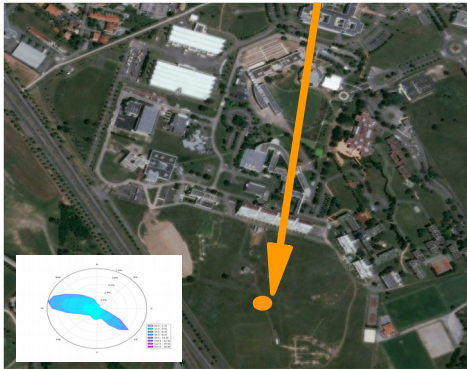


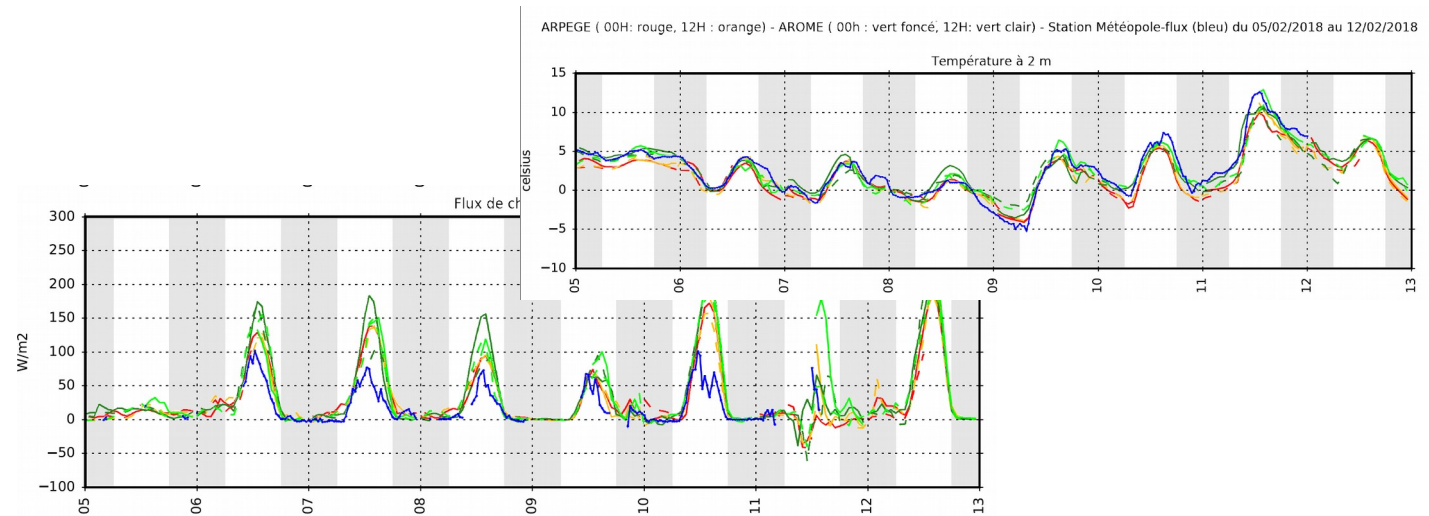
Evaluation du bilan d'énergie en surface sur le site expérimental Météopole-Flux

G. Canut, W. Maurel, E. Bazile, Y. Seity, CNRM, Météo-France UMR3589 CNRS ; F. Cheruy, LMD
V. Duval, L. Pavan, Stagiaire M1 SOAC Université de Toulouse, avril-juin 2017

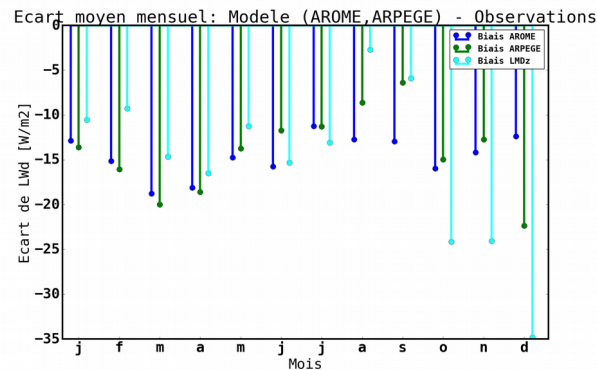
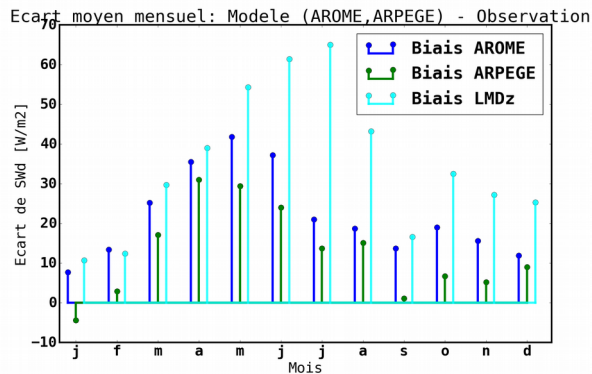
Station de mesure Météopole-flux Site sur une prairie urbaine



Evaluation quotidienne depuis 2015 d'Arôme et Arpege http://www.umr-cnrm.fr/data/ST_ARP_ARO_7J.pdf



Evaluation annuelle de 2016 et 2017 (en cours)



- Mise en évidence de différent biais sur les flux radiatifs, les flux turbulents et le vent
- Le cas de brouillard étudié n'est pas bien prévu.

PERSPECTIVES :

- Evaluer quotidiennement le modèle du CEP
- Evaluer les humidités et température du sol, définir une méthode d'évaluation car différents réservoirs dans les modèles
- Evaluer les bilans d'eau sur des périodes à définir